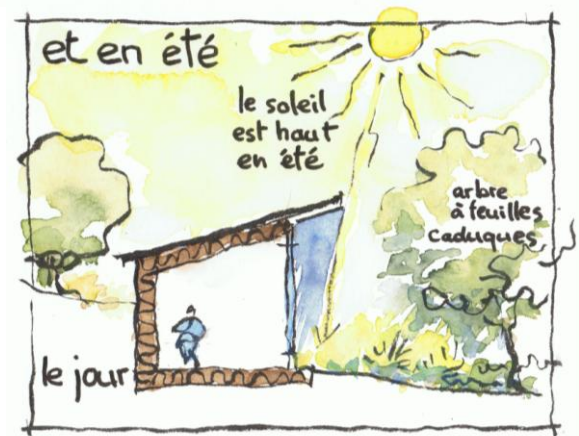
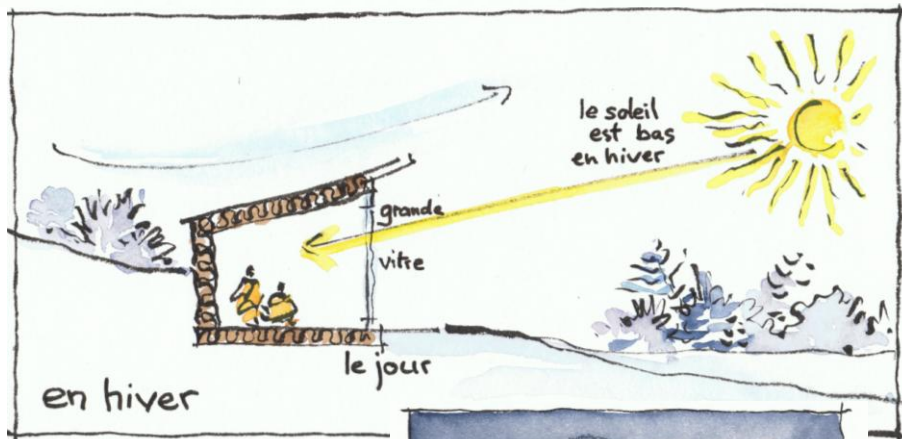
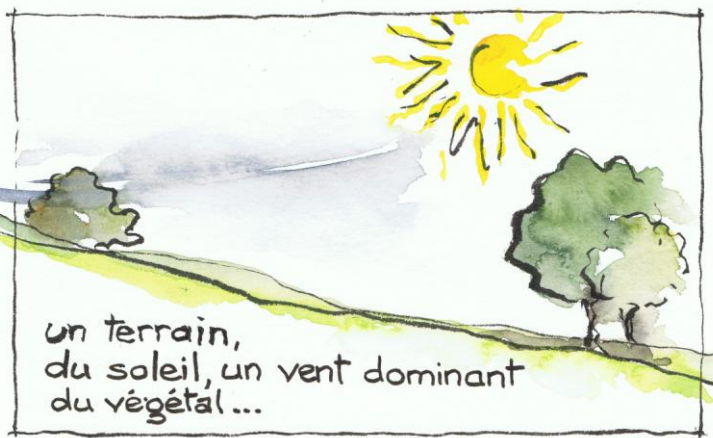


une maison bioclimatique



Emmagasiner la chaleur la journée pour en bénéficier tout au long de la nuit hivernale



Profiter de la fraîcheur nocturne d'été

pour rafraîchir la maison qui reste ainsi tempérée le lendemain



Bélénos

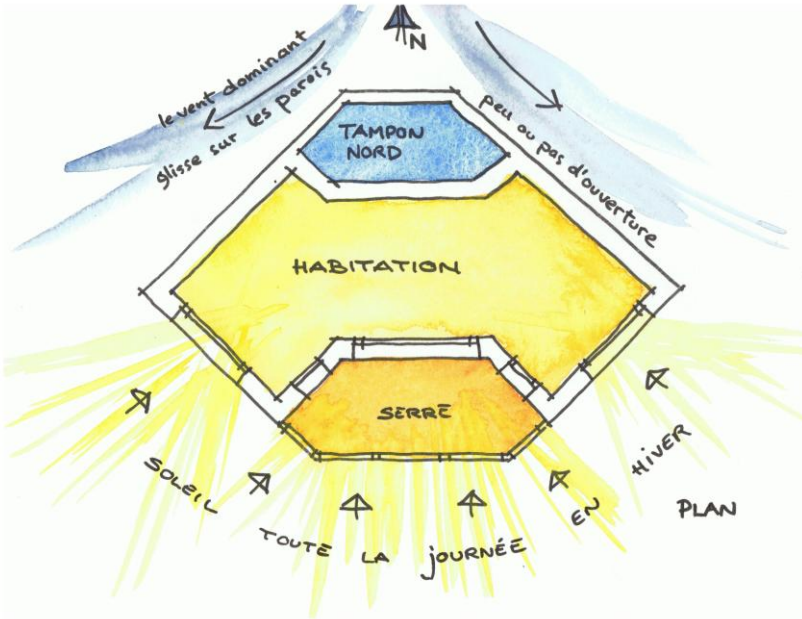
Retrouver le bon sens des anciens avec en plus les matériaux et techniques d'aujourd'hui



pour un confort optimal en hiver et en été.

qu'est-ce que c'est ?

Une forme la plus compacte possible, faisant le dos rond contre le froid venu du nord, et largement ouverte aux rayons bénéfiques du soleil en hiver ; tout en s'en protégeant l'été, sans fermer les yeux à la lumière.



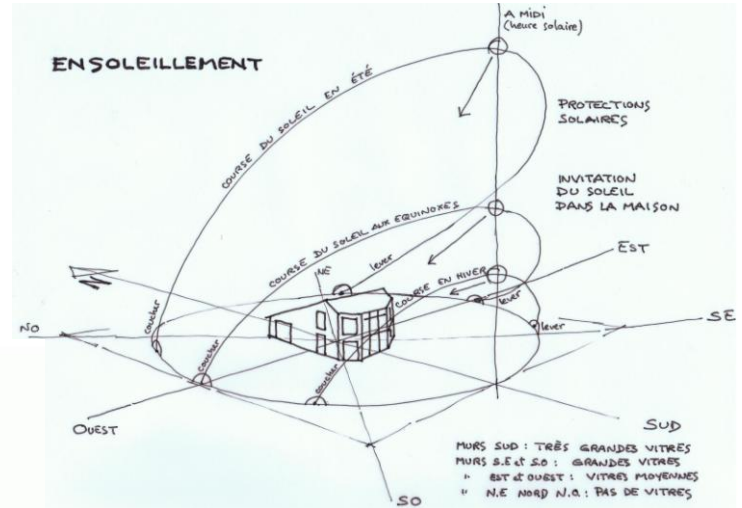
Bien emmitouflée dans ses parois épaisses, de matériaux à la fois isolants et à forte capacité thermique, qui emmagasinent la chaleur reçue des rayons solaires pour la restituer quand ils s'éteignent, elle garde un maximum de chaleur.

On trouvera le béton cellulaire, la brique monomur, la ouate de cellulose, le chanvre et la chaux, la chènevotte, la fibre de bois, l'ossature bois et le bardage bois, le liège, la tuile terre cuite, le béton et la paille, le carrelage, le linoleum, les peintures propres.

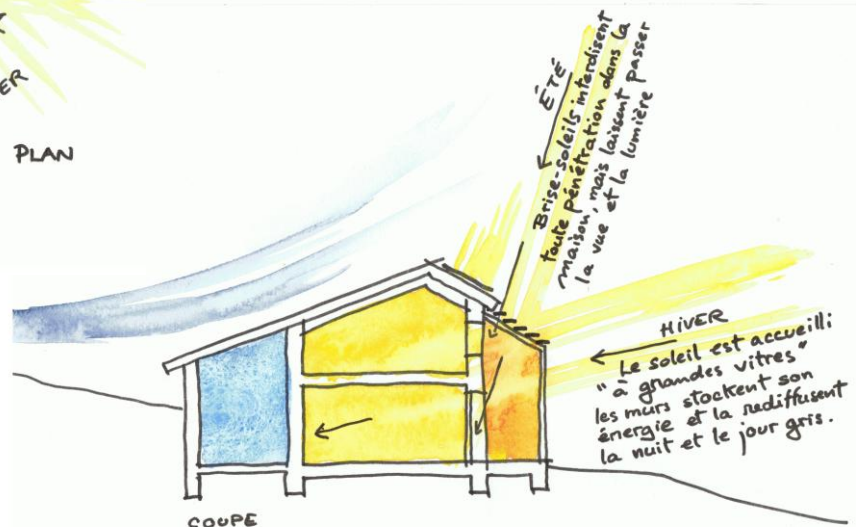
Le chauffage d'appoint, toujours nécessaire sous nos latitudes, sera minime : un simple poêle à bois ou à granulés suffira à assurer un confort aussi agréable qu'écologique :

Brûler du bois libère le gaz carbonique pris à l'atmosphère quelques décennies plus tôt, et n'en augmente donc pas le taux. Brûler du pétrole ou du charbon libère du gaz carbonique emprisonné durant l'ère primaire, quand l'atmosphère était impropre à la vie humaine.

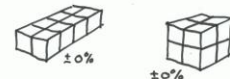
« La surface de la Terre reçoit en l'espace d'une heure plus d'énergie du Soleil que l'humanité n'en consomme sur une année entière »
(source : Home, Yann Arthus-Bertrand).



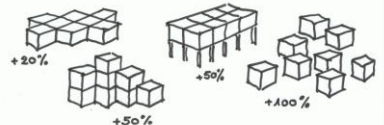
99,99 % de l'énergie disponible sur Terre provient du Soleil
(source : France Inter)



BASES



AGGRAVATIONS



AMÉLIORATIONS

